

LOKW

Elev 1460' / 445 m

N46 49.1

E014 49.6

1.6 NM SSW Wolfsberg

(AFIS)

WOLFSBERG FLUGPLATZ	122.50 (ge)
	123.50 (Gliders only)

RWY	ILS	RWY	ILS

10

8

7

6

5

4

3

2

1

8

7

6

5

4

3

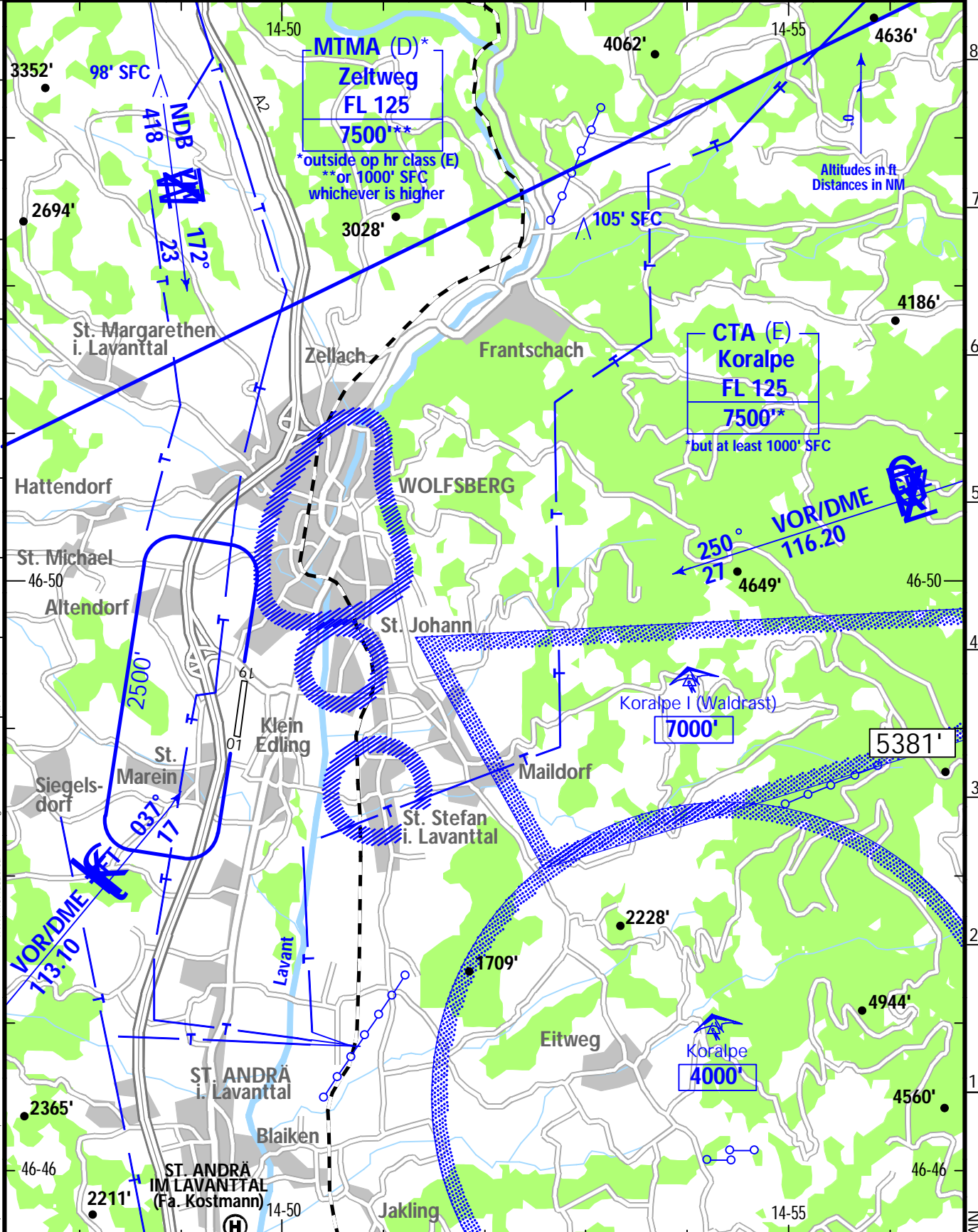
2

1

km

NM

2001 AND Data Solutions B.V.  
 2001 AND Data Ireland Limited.  
 Digital Geography Europe:  
 Forest: J. WorldSat International Inc. 2002  
 www.worldsat.ca All Rights Reserved.



# WOLFSBERG

WOLFSBERG

AUSTRIA

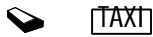
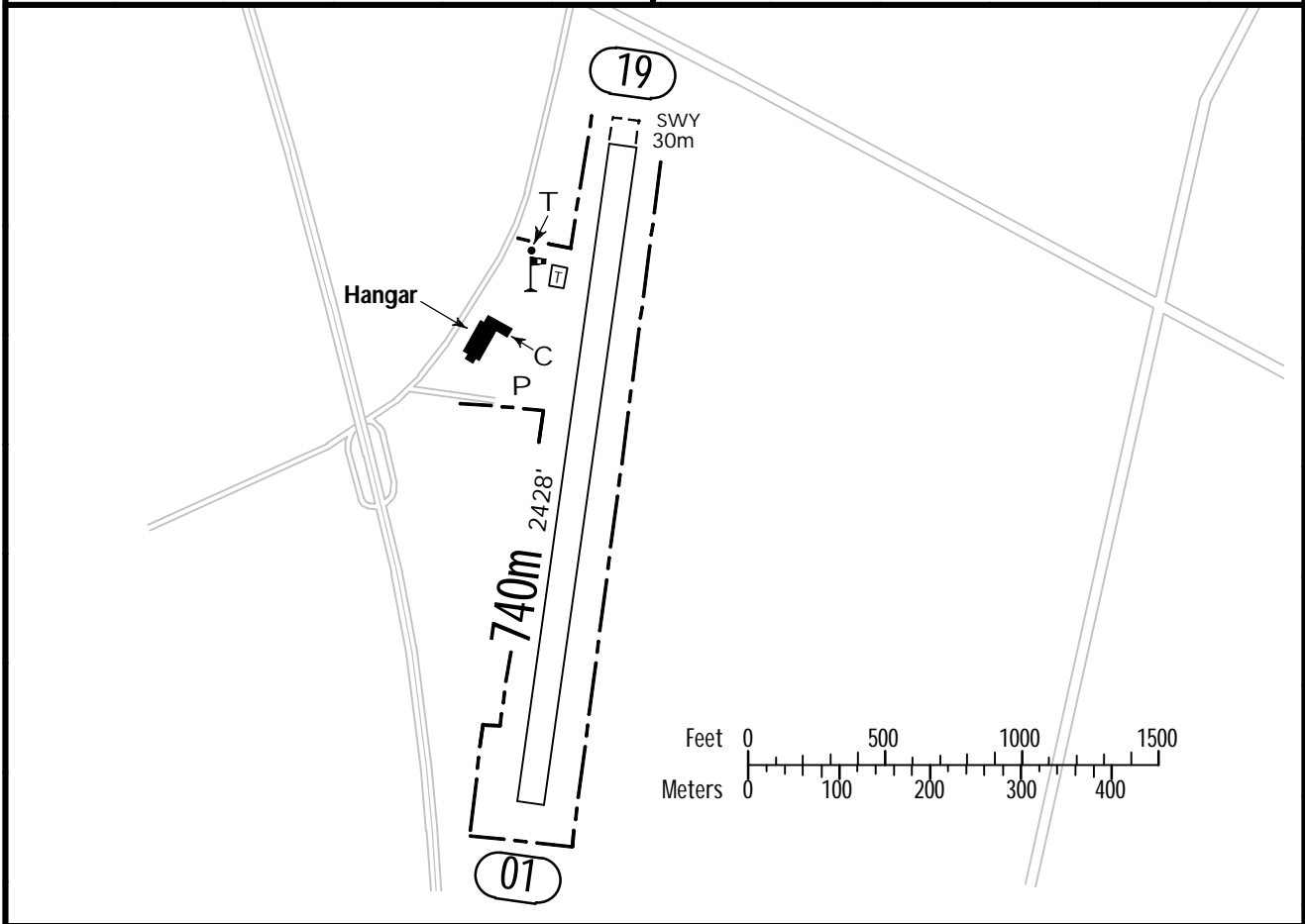
19-2 29 APR 05

JEPPESEN



(FIS)

WIEN INFORMATION 124.40



RWY No	Dimension (m) - Surface	TORA (m)	LDA (m)	Strength	Lights
01 19	740 x 30 Grass	740	740	2t MTOW (5.7t MTOW PPR when dry)	

Contact WOLFSBERG FLUGPLATZ at least 5 MIN from the airfield and maintain listening watch.

Pay attention to glider flying and parachute descents.

Avoid overflying of built-up areas in the vicinity of the airfield.

Funkverbindung mit WOLFSBERG FLUGPLATZ spätestens 5 MIN vom Flugplatz aufnehmen und hörbereit bleiben.

Auf Segelflugbetrieb und Fallschirmabsprünge achten.

Überfliegen von Wohngebieten in der Umgebung des Flugplatzes vermeiden.